

1

Boletín  
Siniestralidad  
Febrero 2018

Con los datos acumulados de Enero a Diciembre del año 2017

FINANCIADO POR:



GOBIERNO  
DE ESPAÑA

MINISTERIO  
DE EMPLEO  
Y SEGURIDAD SOCIAL



FUNDACIÓN  
ESTATAL PARA  
LA PREVENCIÓN  
DE RIESGOS  
LABORALES, F.S.P.



CEA  
Confederación de  
Empresarios de Andalucía



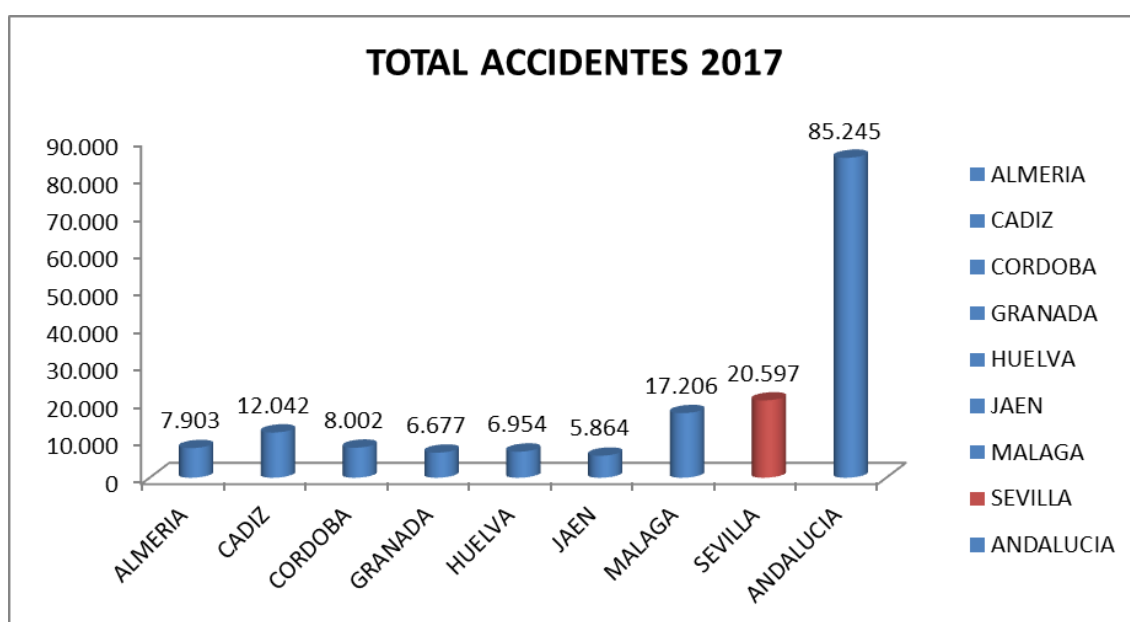
ces  
CONFEDERACIÓN DE  
DIFÍCILES DE  
TRABAJAR

Con los datos acumulados de **enero a diciembre del año 2017**, según los datos facilitados por la Dirección General de Seguridad y Salud Laboral de la Junta de Andalucía, se ha producido un total de 85.245 accidentes, un 5% más que en el pasado año. Los accidentes se han distribuido del siguiente modo: **84.210 accidentes de carácter leve (5% más que el año pasado)**, **939 accidentes graves (15% más que el pasado año)** y **96 accidentes con resultado mortal (19% más que el año pasado en el mismo periodo)**.

#### TOTAL ACCIDENTES 2017

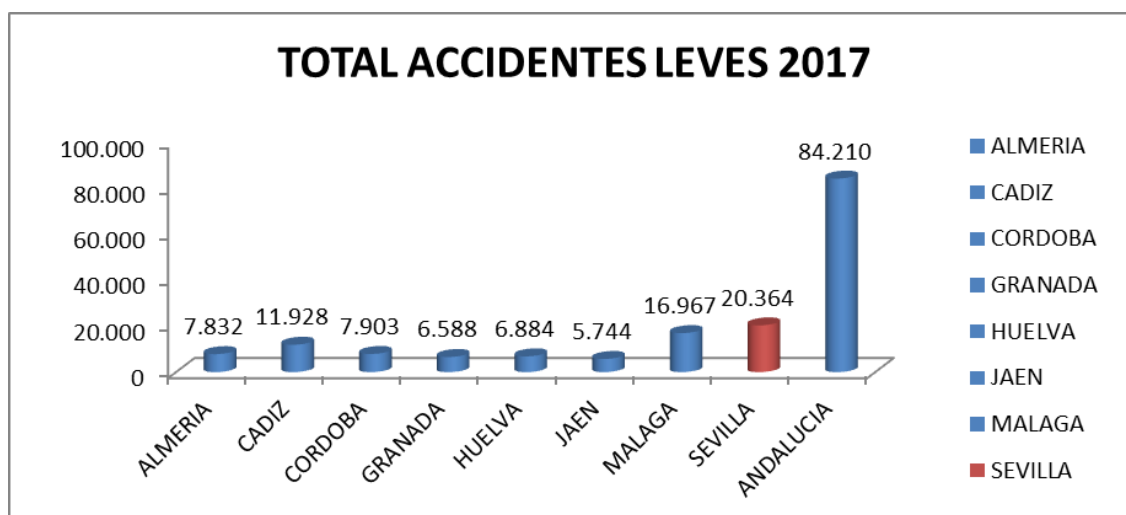
PROVINCIA	TOTAL ACCIDENTES 2017	%INCREMENTO 2016
ALMERIA	7.903	5%
CADIZ	12.042	5%
CORDOBA	8.002	4%
GRANADA	6.677	6%
HUELVA	6.954	6%
JAEN	5.864	11%
MALAGA	17.206	7%
<b>SEVILLA</b>	<b>20.597</b>	<b>1%</b>
<b>ANDALUCIA</b>	<b>85.245</b>	<b>5%</b>

Sevilla se sitúa en 20.597 accidentes en el año 2017, un 1% más que en el mismo periodo del año anterior.



### TOTAL ACCIDENTES LEVES 2017

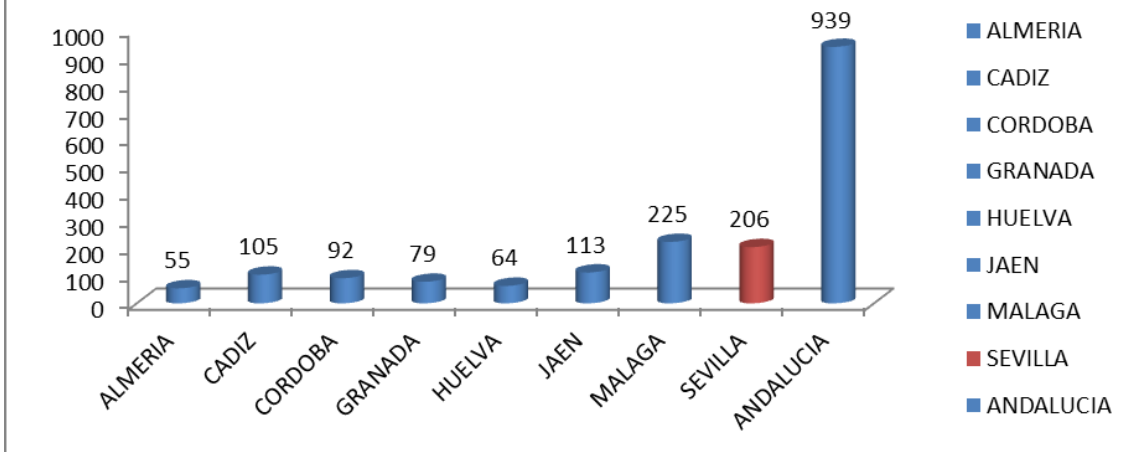
PROVINCIA	TOTAL ACCIDENTES LEVES 2017	%INCREMENTO 2016
ALMERIA	7.832	5%
CADIZ	11.928	4%
CORDOBA	7.903	4%
GRANADA	6.588	6%
HUELVA	6.884	6%
JAEN	5.744	10%
MALAGA	16.967	7%
<b>SEVILLA</b>	<b>20.364</b>	<b>1%</b>
<b>ANDALUCIA</b>	<b>84.210</b>	<b>5%</b>



### TOTAL ACCIDENTES GRAVES 2017

PROVINCIA	TOTAL ACCIDENTES GRAVES 2017	%INCREMENTO 2016
ALMERIA	55	15%
CADIZ	105	36%
CORDOBA	92	3%
GRANADA	79	-2%
HUELVA	64	2%
JAEN	113	24%
MALAGA	225	33%
<b>SEVILLA</b>	<b>206</b>	<b>5%</b>
<b>ANDALUCIA</b>	<b>939</b>	<b>15%</b>

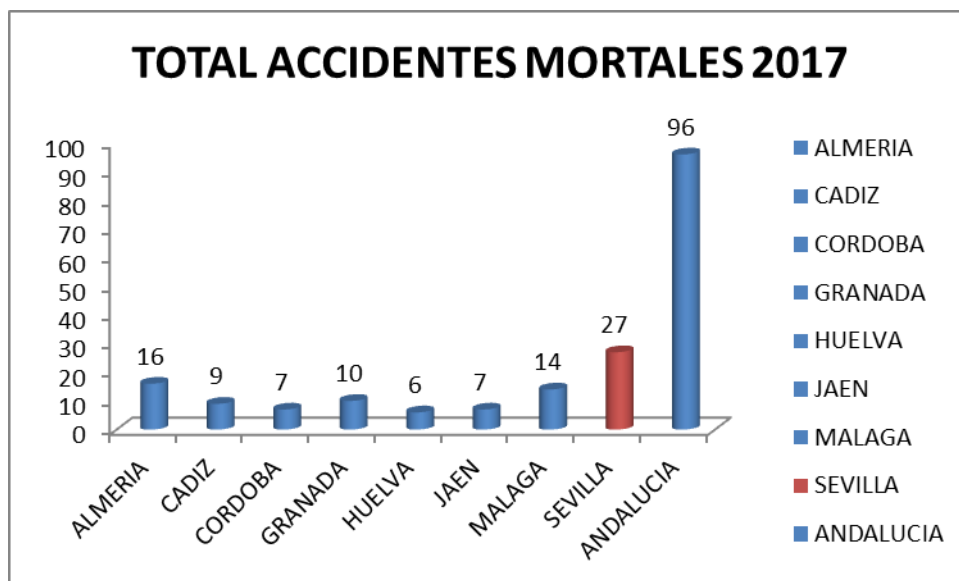
## TOTAL ACCIDENTES GRAVES 2017



## TOTAL ACCIDENTES MORTALES 2017

PROVINCIA	TOTAL ACCIDENTES MORTALES 2017	%INCREMENTO 2016
ALMERIA	16	60
CADIZ	9	80
CORDOBA	7	75
GRANADA	10	43
HUELVA	6	50
JAEN	7	-50
MALAGA	14	-18
<b>SEVILLA</b>	<b>27</b>	<b>35</b>
<b>ANDALUCIA</b>	<b>96</b>	<b>19</b>

## TOTAL ACCIDENTES MORTALES 2017



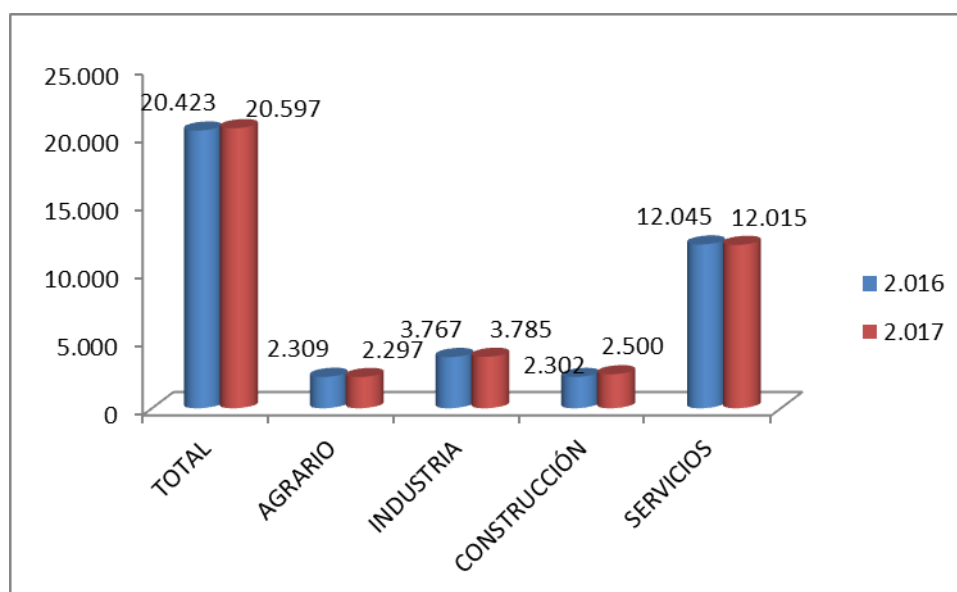
### DATOS SEVILLA

<b>SEVILLA- LEVES</b>	<b>20.364</b>	<b>1%</b>
<b>SEVILLA- GRAVES</b>	<b>206</b>	<b>5%</b>
<b>SEVILLA- MORTALES</b>	<b>27</b>	<b>35%</b>

### DATOS SEVILLA POR SECTORES

SEVILLA	LEVES		GRAVES		MORTALES	
	2016	2017	2016	2017	2016	2017
<b>TOTAL</b>	20.206	20.364	197	206	20	27
<b>AGRARIO</b>	2.267	2.266	40	27	2	4
<b>INDUSTRIA</b>	3.741	3.752	22	25	4	8
<b>CONSTRUCCIÓN</b>	2.273	2.470	25	25	4	5
<b>SERVICIOS</b>	11.925	11.876	110	129	10	10

### TOTAL DE ACCIDENTES EN SEVILLA POR SECTORES 2016 / 2017



Fuente: Dirección General de Seguridad y Salud Laboral de la Junta de Andalucía

- En el siguiente enlace podrás visualizar el Boletín de actualidad preventiva andaluza Dirección General de Relaciones Laborales y Seguridad y Salud Laboral [http://www.juntadeandalucia.es/export/drupaljda/boletin\\_243\\_febrero\\_18.pdf](http://www.juntadeandalucia.es/export/drupaljda/boletin_243_febrero_18.pdf)