

3

Boletín
Siniestralidad
Abril 2018

Con los datos acumulados a Febrero de 2018

FINANCIADO POR:



GOBIERNO
DE ESPAÑA

MINISTERIO
DE EMPLEO
Y SEGURIDAD SOCIAL



FUNDACIÓN
ESTATAL PARA
LA PREVENCIÓN
DE RIESGOS
LABORALES, F.S.P.



CEA
Confederación de
Empresarios de Andalucía



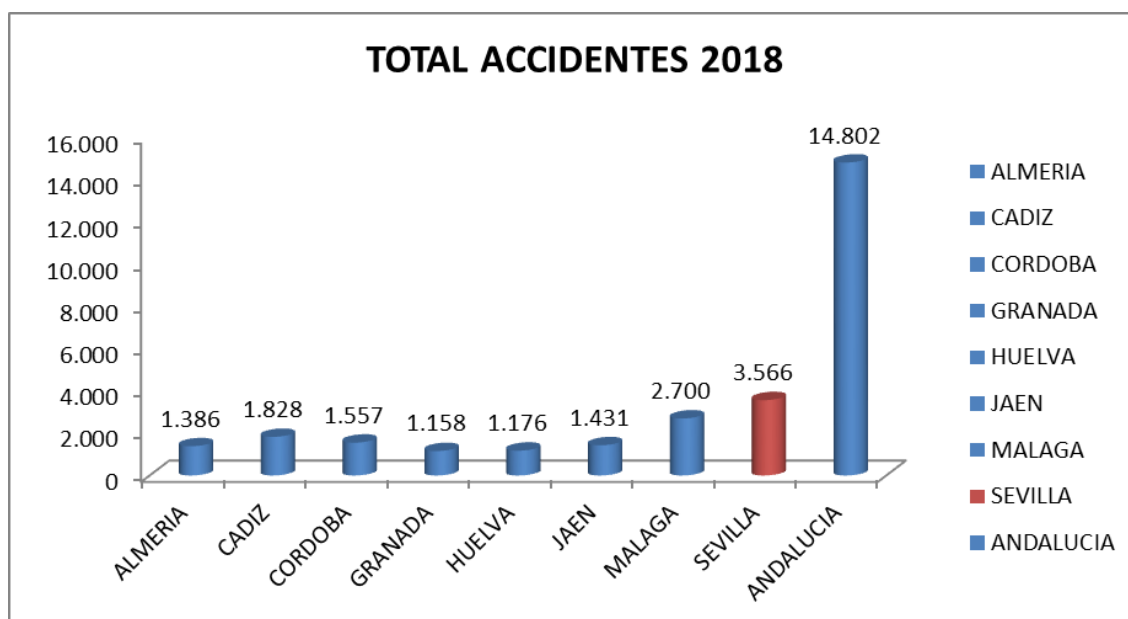
CONFEDERACIÓN DE
COMUNIDADES
AUTÓNOMAS

Con los datos a **28 de febrero de 2018**, según los datos facilitados por la Dirección General de Seguridad y Salud Laboral de la Junta de Andalucía, se ha producido un total de 7.208 accidentes, un 5% más que en el pasado año. Los accidentes se han distribuido del siguiente modo: **14.631 accidentes de carácter leve (7% más que el año pasado)**, **158 accidentes graves (7% más que el pasado año)** y **13 accidentes con resultado mortal (13% menos que el año pasado en el mismo periodo)**.

TOTAL ACCIDENTES 2018

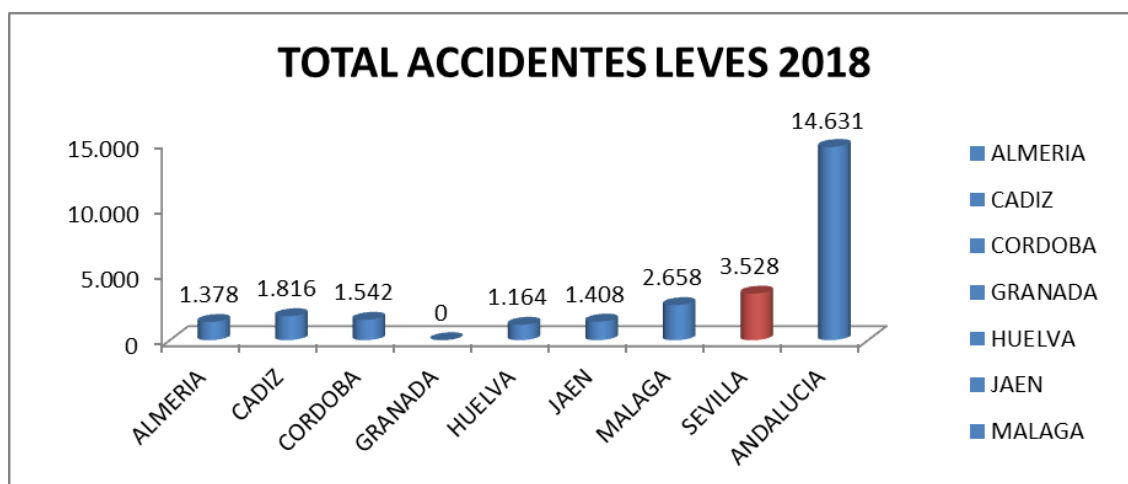
PROVINCIA	TOTAL ACCIDENTES 2018	%INCREMENTO 2017
ALMERIA	1.386	11%
CADIZ	1.828	8%
CORDOBA	1.557	9%
GRANADA	1.158	10%
HUELVA	1.176	4%
JAEN	1.431	-6%
MALAGA	2.700	15%
SEVILLA	3.566	4%
ANDALUCIA	14.802	7%

Sevilla se sitúa en 3.566 accidentes en el periodo enero - febrero, un 4% más que en el mismo periodo del año anterior.



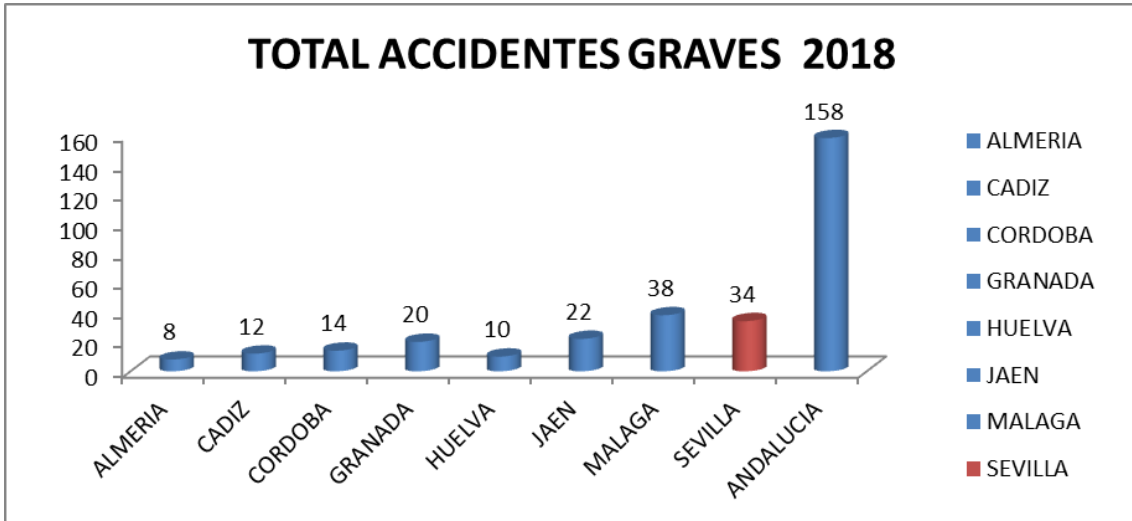
TOTAL ACCIDENTES LEVES 2018

PROVINCIA	TOTAL ACCIDENTES LEVES 2018	%INCREMENTO 2017
ALMERIA	1.378	11%
CADIZ	1.816	9%
CORDOBA	1.542	10%
GRANADA	1.37	9%
HUELVA	1.164	4%
JAEN	1.408	-5%
MALAGA	2.658	15%
SEVILLA	3.528	4%
ANDALUCIA	14.631	7%



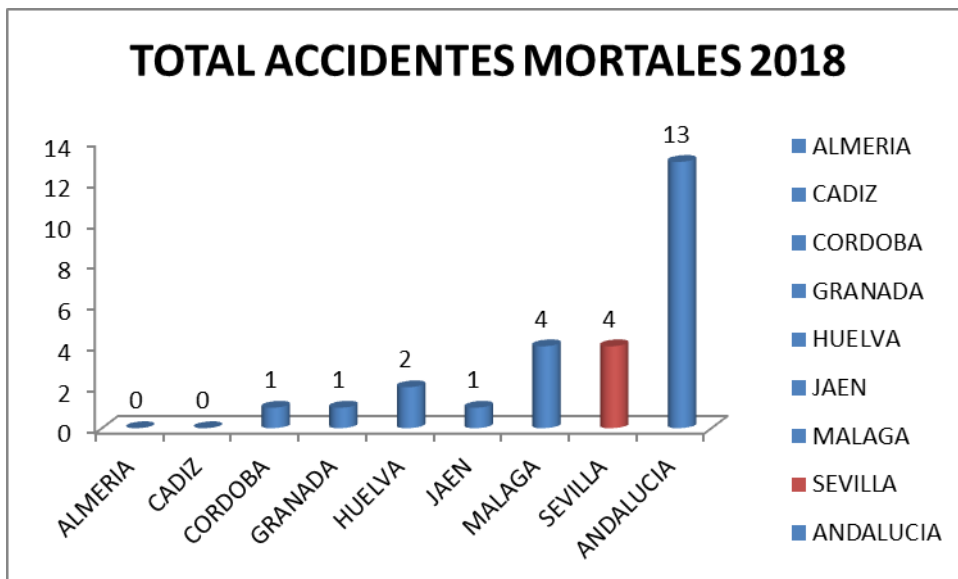
TOTAL ACCIDENTES GRAVES 2018

PROVINCIA	TOTAL ACCIDENTES GRAVES 2018	%INCREMENTO 2017
ALMERIA	8	0%
CADIZ	12	-20%
CORDOBA	14	-30%
GRANADA	20	150%
HUELVA	10	43%
JAEN	22	-33%
MALAGA	38	41%
SEVILLA	34	13%
ANDALUCIA	158	7%



TOTAL ACCIDENTES MORTALES 2018

PROVINCIA	TOTAL ACCIDENTES MORTALES 2018	%INCREMENTO 2017
ALMERIA	0	-100%
CADIZ	0	0%
CORDOBA	1	0%
GRANADA	1	-67%
HUELVA	2	200%
JAEN	1	-50%
MALAGA	4	33%
SEVILLA	4	0%
ANDALUCIA	13	-13%



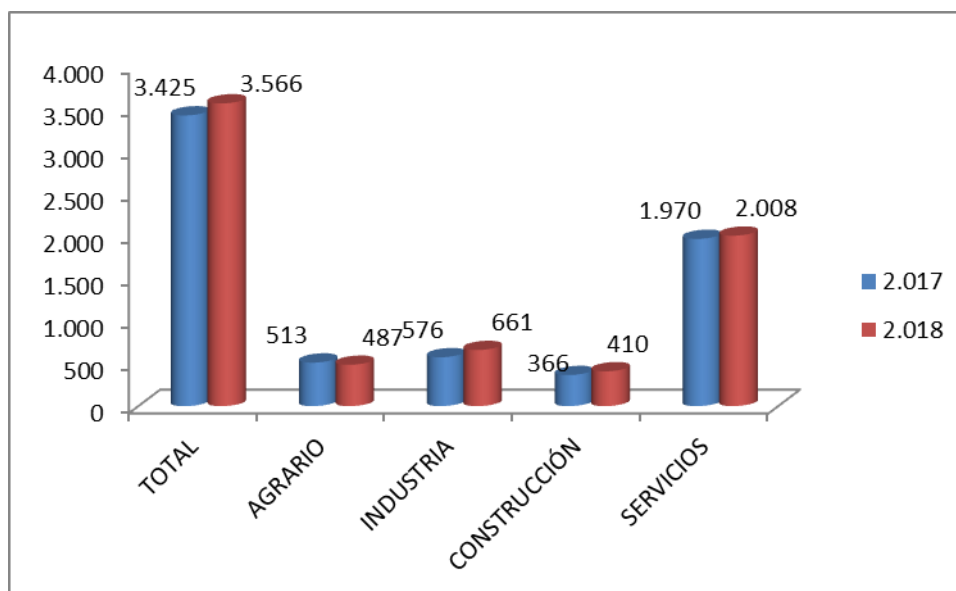
DATOS ACUMULADOS SEVILLA

SEVILLA- LEVES	3.528	4%
SEVILLA- GRAVES	34	13%
SEVILLA- MORTALES	4	0%

DATOS SEVILLA POR SECTORES

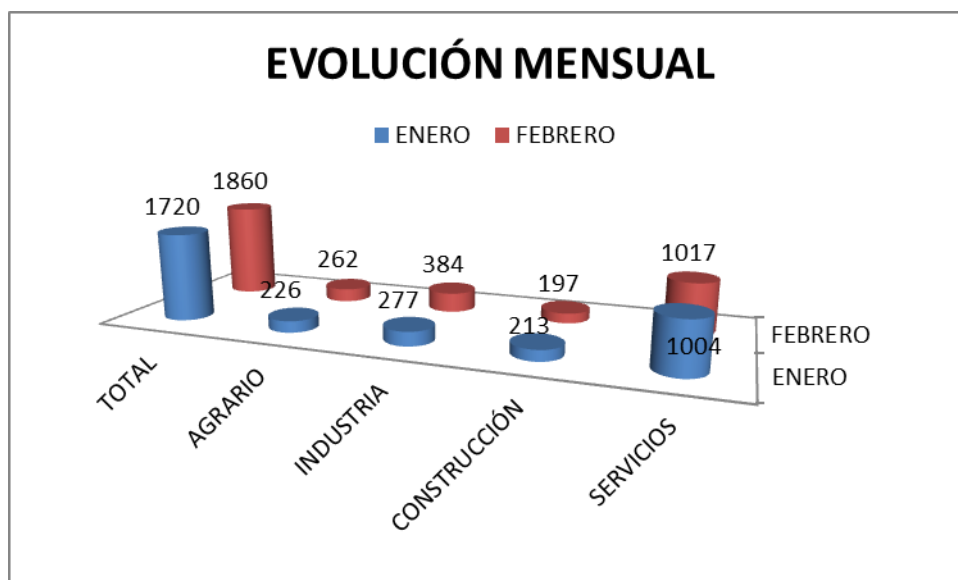
SEVILLA	LEVES		GRAVES		MORTALES	
	2017	2018	2017	2018	2017	2018
TOTAL	3.391	3.528	30	34	4	4
AGRARIO	507	484	6	3	0	0
INDUSTRIA	570	659	5	2	1	0
CONSTRUCCIÓN	363	403	2	5	1	2
SERVICIOS	1.951	1.982	17	24	2	2

TOTAL DE ACCIDENTES EN SEVILLA POR SECTORES 2017 / 2018



EVOLUCIÓN MENSUAL SEVILLA

	ENERO	FEBRERO
TOTAL	1720	1860
AGRARIO	226	262
INDUSTRIA	277	384
CONSTRUCCIÓN	213	197
SERVICIOS	1004	1017



Fuente: Dirección General de Seguridad y Salud Laboral de la Junta de Andalucía

- En el siguiente enlace podrás visualizar el Boletín de actualidad preventiva andaluza
Dirección General de Relaciones Laborales y Seguridad y Salud Laboral

<http://www.juntadeandalucia.es/export/drupaljda/boletin%20245%20abril%202018.pdf>