

7

Boletín  
Siniestralidad  
Septiembre 2018

Con los datos acumulados a Junio de 2018

FINANCIADO POR:



GOBIERNO  
DE ESPAÑA

MINISTERIO  
DE TRABAJO, MIGRACIONES  
Y SEGURIDAD SOCIAL



FUNDACIÓN  
ESTATAL PARA  
LA PREVENCIÓN  
DE RIESGOS  
LABORALES, F.S.P.



CEA  
Confederación de  
Empresarios de Andalucía



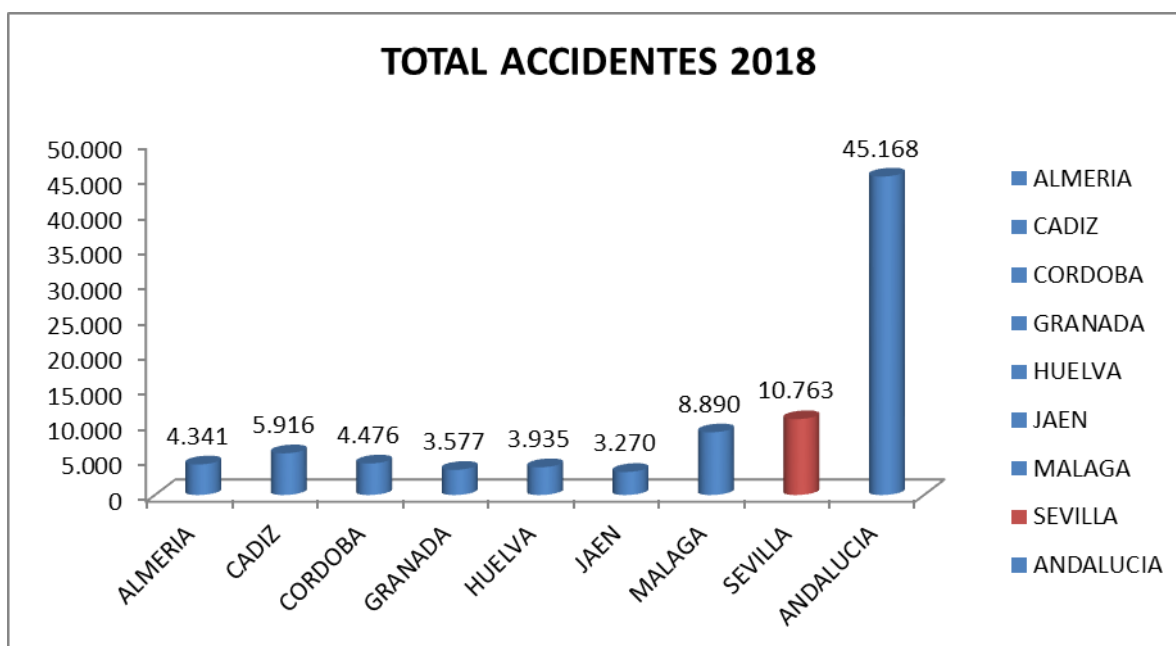
ces  
CONFEDERACIÓN DE  
ENTIDADES DE  
AUTONOMÍA

Con los datos a **30 de junio de 2018**, según los datos facilitados por la Dirección General de Seguridad y Salud Laboral de la Junta de Andalucía, se ha producido un total de 45.168 accidentes, un 2% más que en el pasado año. Los accidentes se han distribuido del siguiente modo: **44.640 accidentes de carácter leve (2% más que el año pasado), 489 accidentes graves (3% menos que el pasado año) y 39 accidentes con resultado mortal (20% menos que el año pasado en el mismo periodo).**

#### TOTAL ACCIDENTES 2018

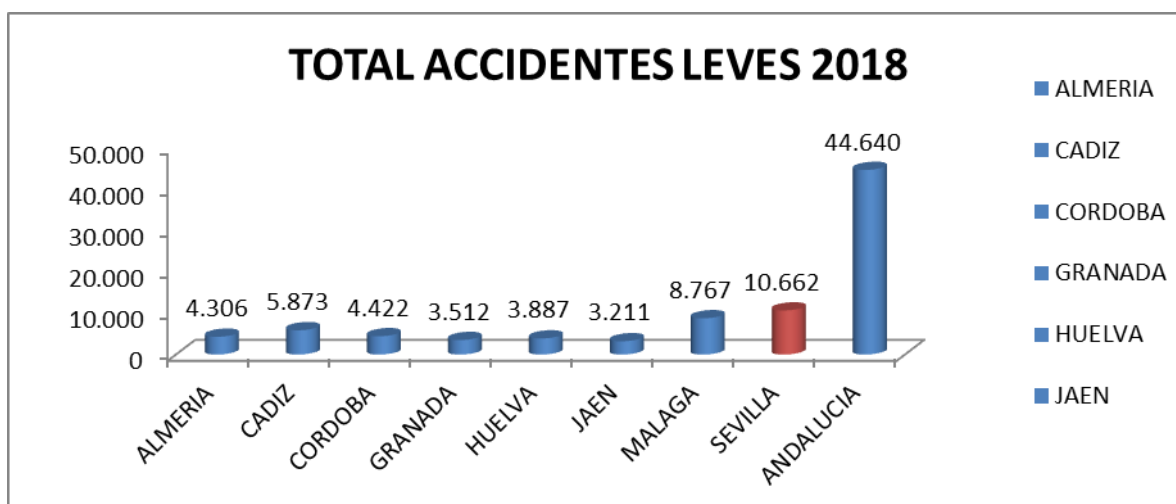
PROVINCIA	TOTAL ACCIDENTES 2018	%INCREMENTO 2017
ALMERIA	4.341	0%
CADIZ	5.916	-1%
CORDOBA	4.476	5%
GRANADA	3.577	3%
HUELVA	3.935	-4%
JAEN	3.270	-6%
MALAGA	8.890	7%
<b>SEVILLA</b>	<b>10.763</b>	<b>2%</b>
<b>ANDALUCIA</b>	<b>45.168</b>	<b>2%</b>

En todas las provincias aumenta el número de accidentes salvo en Cádiz, Huelva y Jaén. Sevilla se sitúa en 10.763 accidentes en el periodo enero – junio, un 2% más que en el mismo periodo del año anterior.



### TOTAL ACCIDENTES LEVES 2018

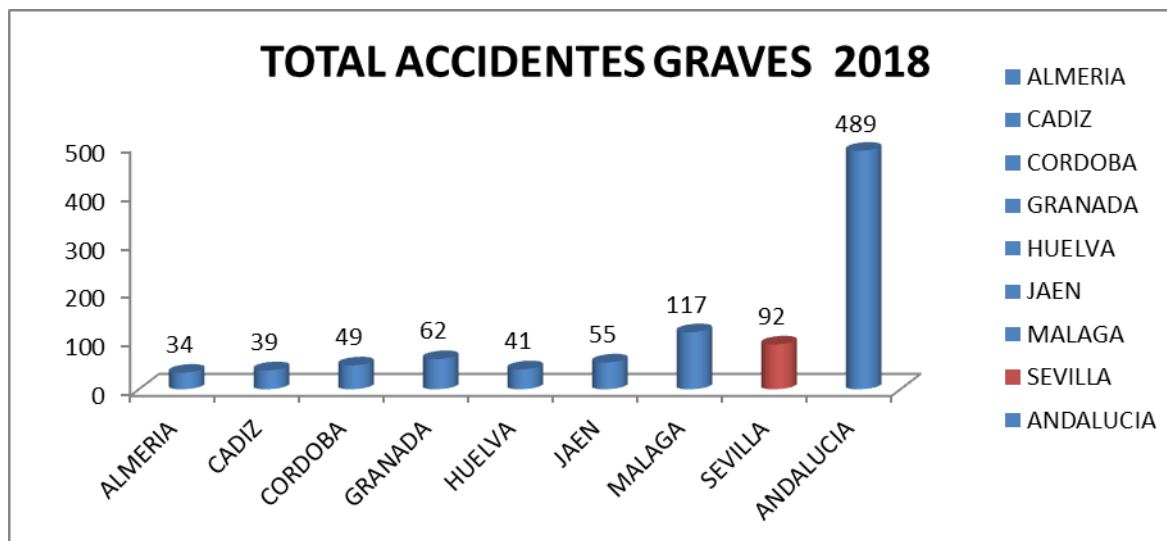
PROVINCIA	TOTAL ACCIDENTES LEVES 2018	%INCREMENTO 2017
ALMERIA	4.306	0%
CADIZ	5.873	0%
CORDOBA	4.422	6%
GRANADA	3.512	3%
HUELVA	3.887	-4%
JAEN	3.211	-6%
MALAGA	8.767	7%
<b>SEVILLA</b>	<b>10.662</b>	<b>2%</b>
<b>ANDALUCIA</b>	<b>44.640</b>	<b>2%</b>



### TOTAL ACCIDENTES GRAVES 2018

PROVINCIA	TOTAL ACCIDENTES GRAVES 2018	%INCREMENTO 2017
ALMERIA	34	17%
CADIZ	39	-20%
CORDOBA	49	-25%
GRANADA	62	32%
HUELVA	41	46%
JAEN	55	-27%
MALAGA	117	6%
<b>SEVILLA</b>	<b>92</b>	<b>-10%</b>
<b>ANDALUCIA</b>	<b>489</b>	<b>-3%</b>

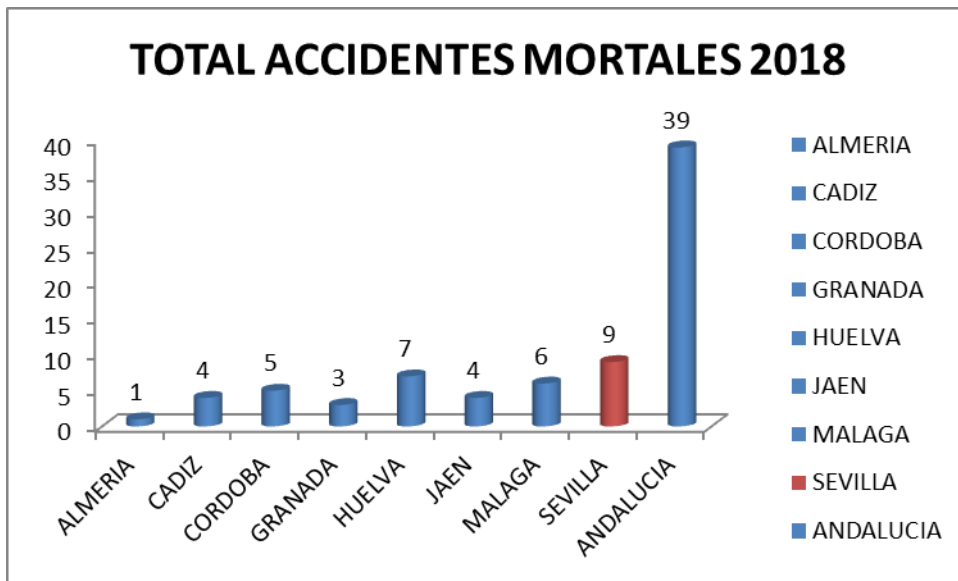
Continuando la tendencia del informe anterior, la evolución difiere según la provincia, así provincias como Almería, Granada, Huelva y Málaga incrementan sus accidentes graves mientras que otras provincias como Cádiz, Córdoba, Jaén y Sevilla, disminuyen también este mes los accidentes graves. Sevilla se sitúa en 92 accidentes, un 10% menos que con respecto al mismo periodo del año anterior, dato positivo.



**TOTAL ACCIDENTES MORTALES 2018**

PROVINCIA	TOTAL ACCIDENTES MORTALES 2018	%INCREMENTO 2017
ALMERIA	1	-86%
CADIZ	4	0%
CORDOBA	5	-17%
GRANADA	3	-40%
HUELVA	7	250%
JAEN	4	0%
MALAGA	6	-25%
<b>SEVILLA</b>	<b>9</b>	<b>-31%</b>
<b>ANDALUCIA</b>	<b>39</b>	<b>-20%</b>

En los accidentes mortales, las provincias andaluzas descienden con respecto al mismo periodo del año anterior salvo Huelva, que pasa de 2 accidentes mortales en 2017 a 7 accidentes mortales en 2018. En Sevilla es de destacar que en comparación con los datos del pasado año, pasamos de 13 accidentes mortales en 2017 a 9 accidentes mortales, un 31% menos.



#### DATOS ACUMULADOS SEVILLA

<b>SEVILLA- LEVES</b>	<b>10.662</b>	<b>2%</b>
<b>SEVILLA- GRAVES</b>	<b>92</b>	<b>-10%</b>
<b>SEVILLA- MORTALES</b>	<b>9</b>	<b>-31%</b>

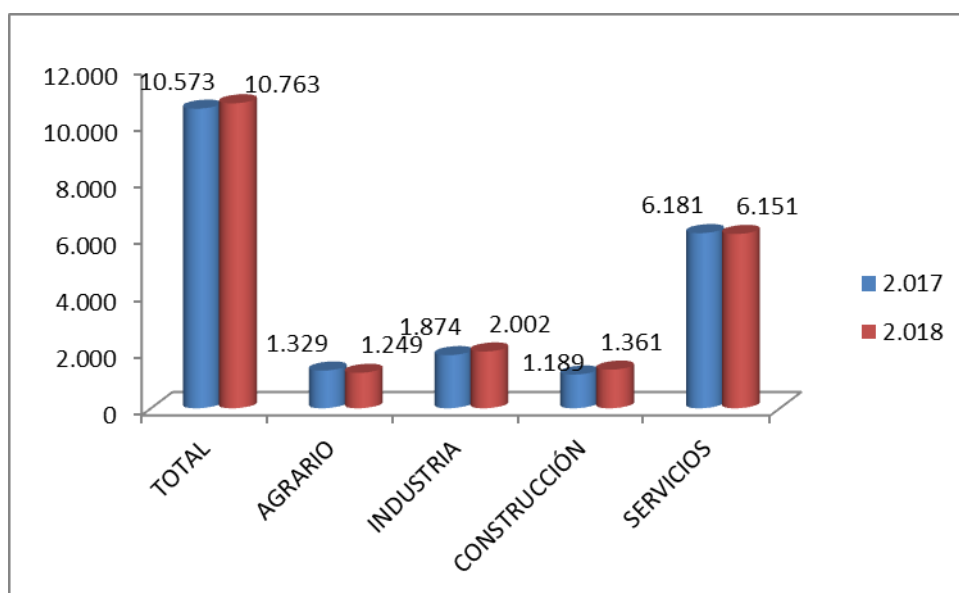
#### DATOS SEVILLA POR SECTORES

SEVILLA	LEVES		GRAVES		MORTALES	
	2017	2018	2017	2018	2017	2018
<b>TOTAL</b>	10.458	10.662	102	92	13	9
<b>AGRARIO</b>	1.312	1.242	14	7	3	0
<b>INDUSTRIA</b>	1.856	1.990	15	10	3	2
<b>CONSTRUCCIÓN</b>	1.179	1.345	8	14	2	2
<b>SERVICIOS</b>	6.111	6.085	65	61	5	5

Por sectores y en datos globales, centrándonos en Sevilla, la diferencia interanual es la siguiente:

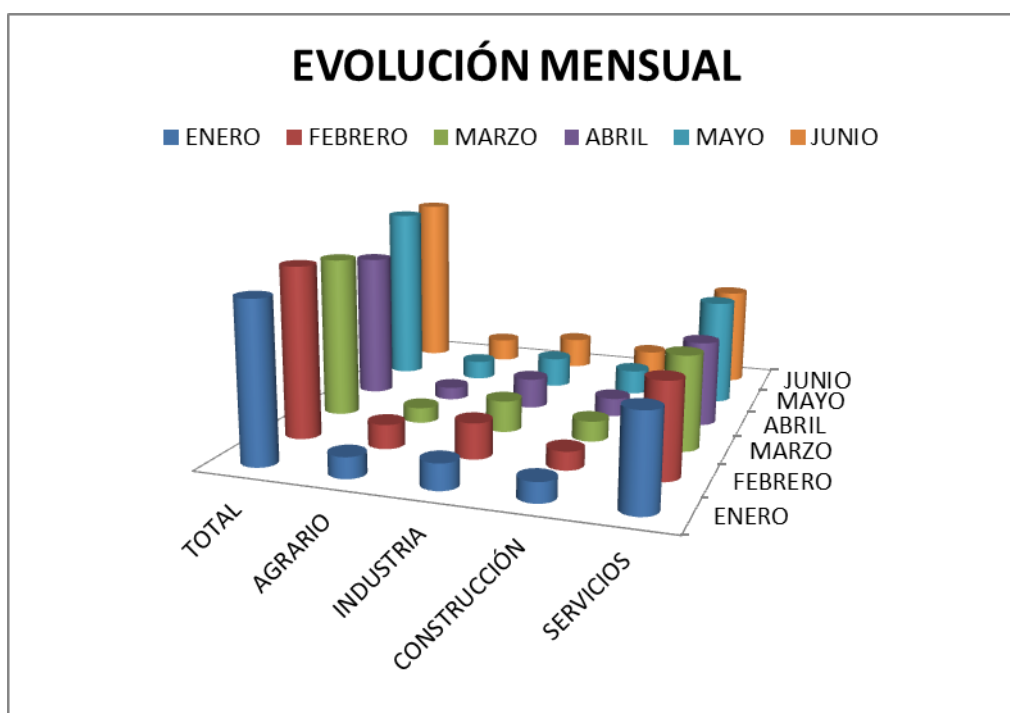
- **En el sector agrario, un 6% menos de accidentes.**
- **En el sector industria, un 7% más de accidentes.**
- **En construcción, un 14% más de accidentes.**
- **En el sector servicios, se mantiene igual.**

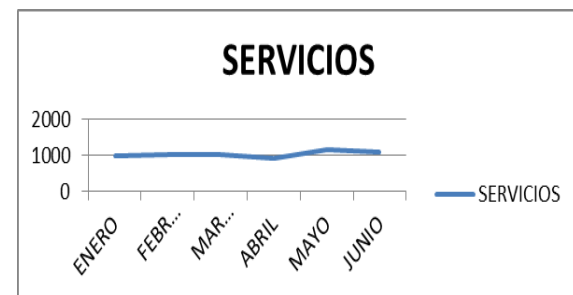
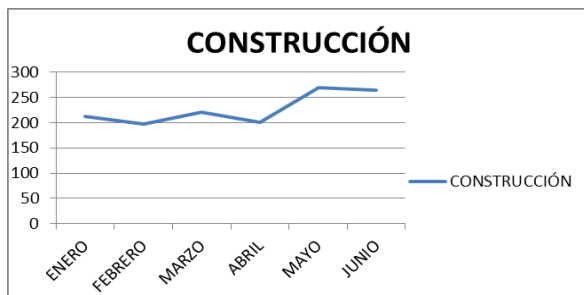
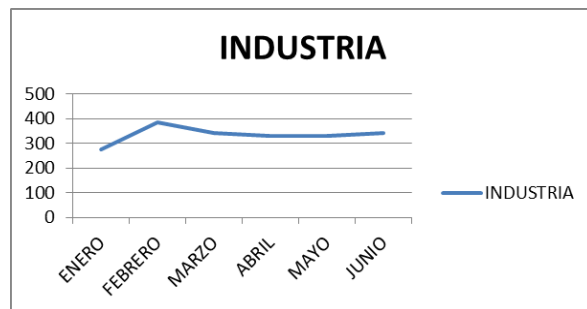
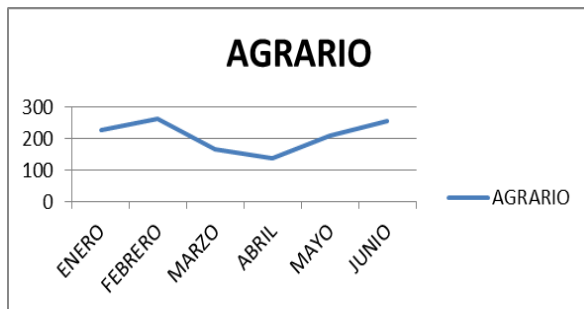
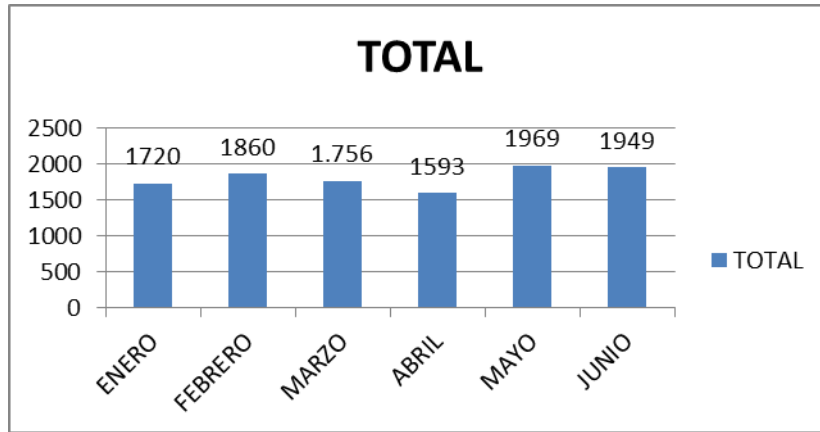
### TOTAL DE ACCIDENTES EN SEVILLA POR SECTORES 2017 / 2018



### EVOLUCIÓN MENSUAL SEVILLA

	ENERO	FEBRERO	MARZO	ABRIL	MAYO	JUNIO
<b>TOTAL</b>	1720	1860	1.756	1593	1969	1949
<b>AGRARIO</b>	226	262	166	138	209	254
<b>INDUSTRIA</b>	277	384	342	330	331	342
<b>CONSTRUCCIÓN</b>	213	197	220	200	270	265
<b>SERVICIOS</b>	1004	1017	1.025	925	1159	1088





*Fuente: Dirección General de Seguridad y Salud Laboral de la Junta de Andalucía*