

5

Boletín
Siniestralidad
Junio 2018

Con los datos acumulados a Abril de 2018

FINANCIADO POR:



GOBIERNO
DE ESPAÑA

MINISTERIO
DE EMPLEO
Y SEGURIDAD SOCIAL



FUNDACIÓN
ESTATAL PARA
LA PREVENCIÓN
DE RIESGOS
LABORALES, F.S.P.



CEA
Confederación de
Empresarios de Andalucía



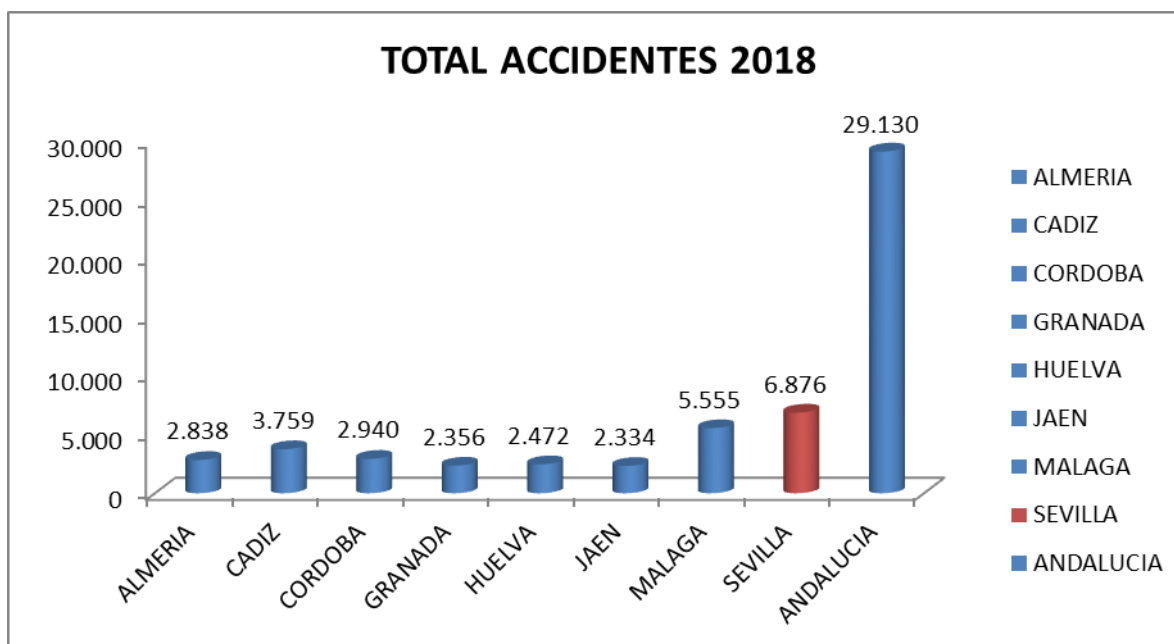
ces
CONFEDERACIÓN DE
EMPRESARIOS DE ESPAÑA

Con los datos a **30 de abril de 2018**, según los datos facilitados por la Dirección General de Seguridad y Salud Laboral de la Junta de Andalucía, se ha producido un total de 29.130 accidentes, un 2% más que en el pasado año. Los accidentes se han distribuido del siguiente modo: **28.789 accidentes de carácter leve (2% más que el año pasado)**, **320 accidentes graves (3% menos que el pasado año)** y **21 accidentes con resultado mortal (38% menos que el año pasado en el mismo periodo)**.

TOTAL ACCIDENTES 2018

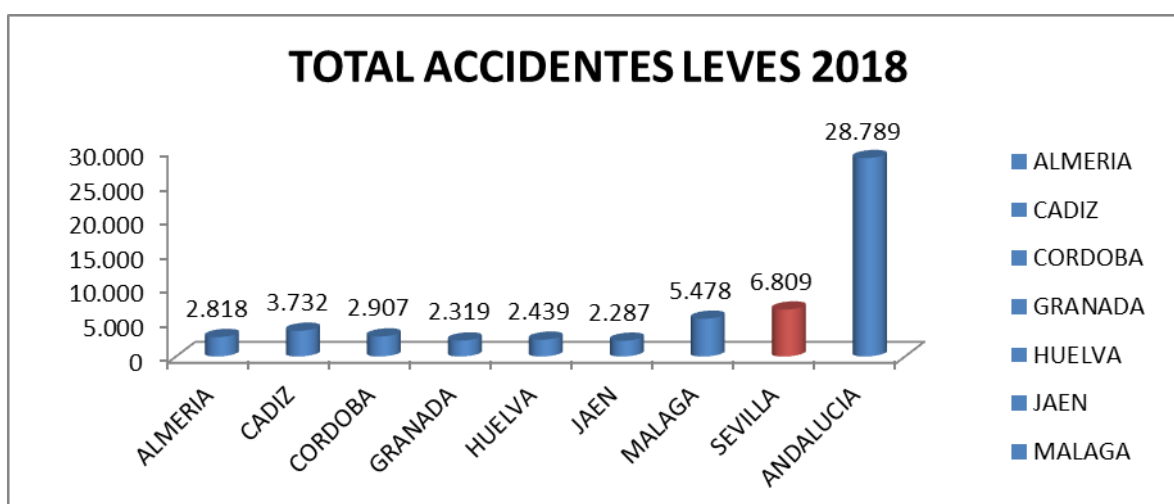
PROVINCIA	TOTAL ACCIDENTES 2018	%INCREMENTO 2017
ALMERIA	2.838	3%
CADIZ	3.759	2%
CORDOBA	2.940	3%
GRANADA	2.356	4%
HUELVA	2.472	-2%
JAEN	2.334	-8%
MALAGA	5.555	12%
SEVILLA	6.876	0%
ANDALUCIA	29.130	2%

En todas las provincias aumenta el número de accidentes salvo en Huelva y Jaén. Sevilla se sitúa en 6.876 accidentes en el periodo enero – abril, igual que en el mismo periodo del año anterior.



TOTAL ACCIDENTES LEVES 2018

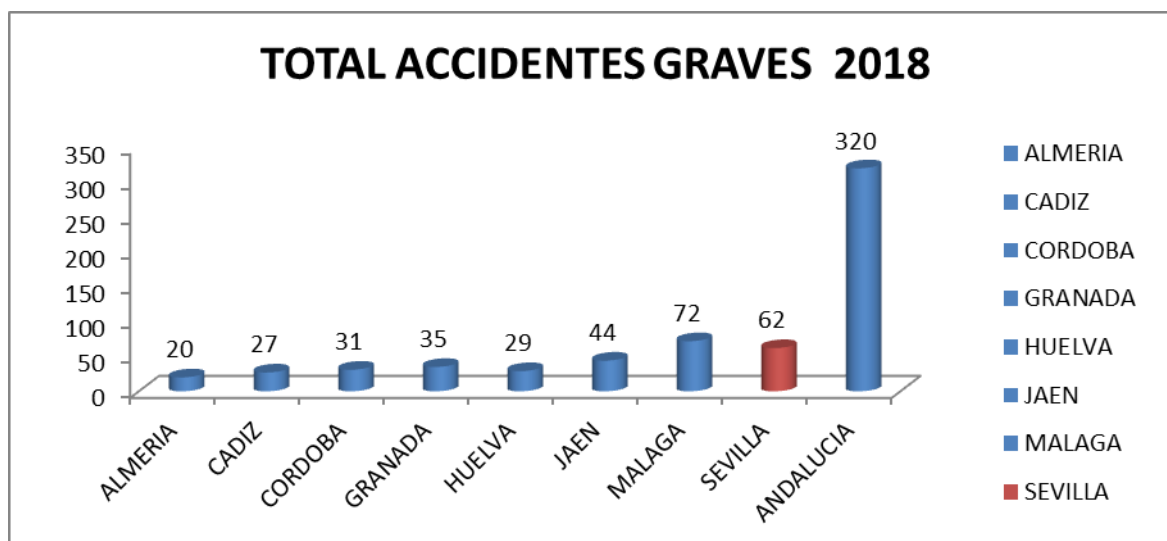
PROVINCIA	TOTAL ACCIDENTES LEVES 2018	%INCREMENTO 2017
ALMERIA	2.818	3%
CADIZ	3.732	2%
CORDOBA	2.907	4%
GRANADA	2.319	4%
HUELVA	2.439	-3%
JAEN	2.287	-8%
MALAGA	5.478	12%
SEVILLA	6.809	0%
ANDALUCIA	28.789	2%



TOTAL ACCIDENTES GRAVES 2018

PROVINCIA	TOTAL ACCIDENTES GRAVES 2018	%INCREMENTO 2017
ALMERIA	20	18%
CADIZ	27	-21%
CORDOBA	31	-30%
GRANADA	35	30%
HUELVA	29	53%
JAEN	44	-14%
MALAGA	72	7%
SEVILLA	62	-11%
ANDALUCIA	320	-3%

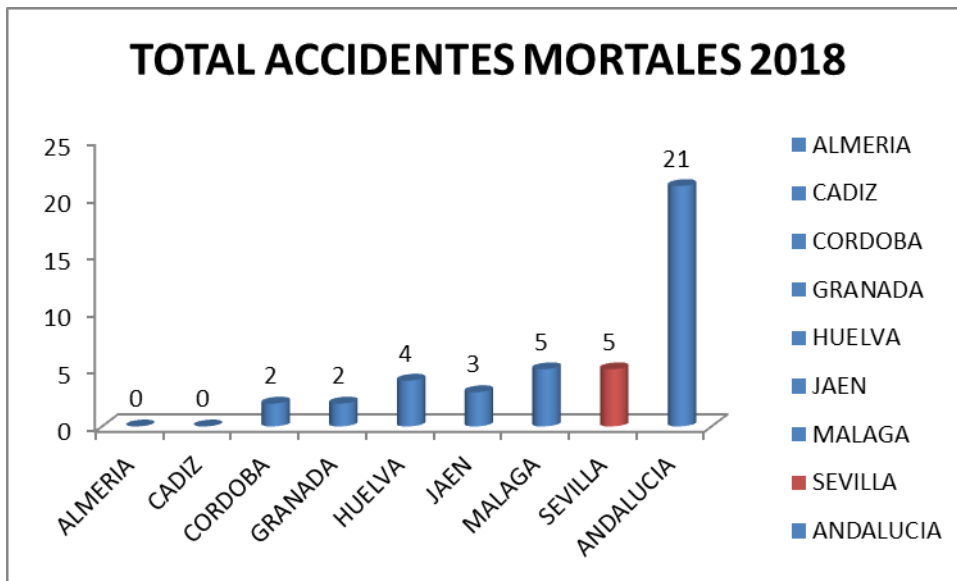
Los datos en accidentes graves siguen sin ser homogéneos, así provincias como Almería, Granada, Huelva y Málaga incrementan sus accidentes graves, otras provincias como Cádiz, Córdoba, Jaén y Sevilla, disminuyen. Sevilla se sitúa en 62 accidentes, un 11% menos que con respecto al mismo periodo del año anterior, dato positivo.



TOTAL ACCIDENTES MORTALES 2018

PROVINCIA	TOTAL ACCIDENTES MORTALES 2018	%INCREMENTO 2017
ALMERIA	0	-100%
CADIZ	0	-100%
CORDOBA	2	-50%
GRANADA	2	-50%
HUELVA	4	100%
JAEN	3	50%
MALAGA	5	0%
SEVILLA	5	-50%
ANDALUCIA	21	-38%

En los accidentes mortales, todas las provincias descienden con respecto al mismo periodo del año anterior salvo Huelva, que pasa de 2 accidentes mortales en 2017 a 4 accidentes mortales en 2018 y Jaén, que pasa de 2 a 3 accidentes mortales. En Sevilla es de destacar que pasamos de 10 accidentes mortales en 2017 a 5 accidentes mortales.



DATOS ACUMULADOS SEVILLA

SEVILLA- LEVES	6.809	0%
SEVILLA- GRAVES	62	-11%
SEVILLA- MORTALES	5	-50%

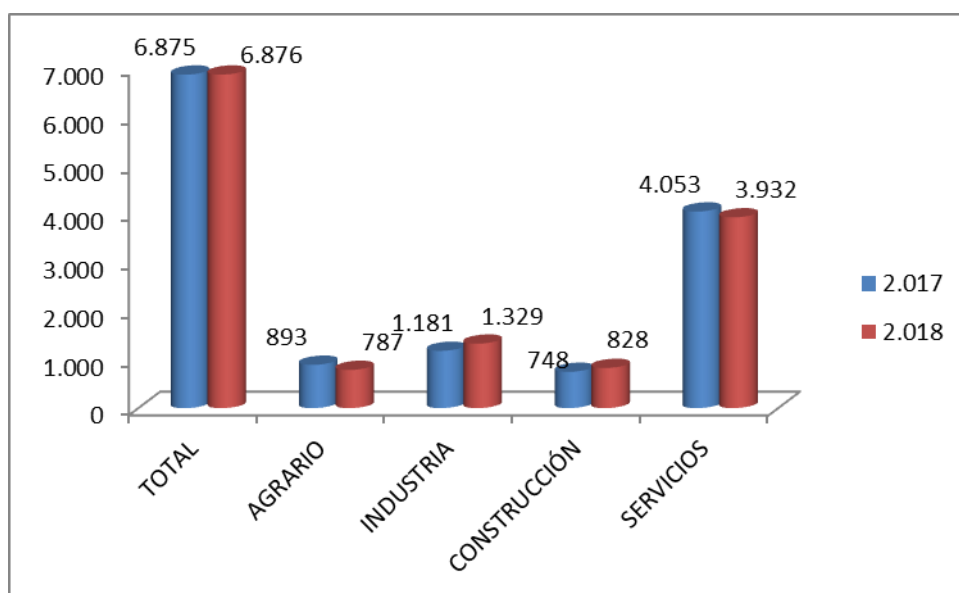
DATOS SEVILLA POR SECTORES

SEVILLA	LEVES		GRAVES		MORTALES	
	2017	2018	2017	2018	2017	2018
TOTAL	6.795	6.809	70	62	10	5
AGRARIO	879	782	13	5	1	0
INDUSTRIA	1.169	1.321	10	8	2	0
CONSTRUCCIÓN	740	817	6	9	2	2
SERVICIOS	4.007	3.889	41	40	5	3

Por sectores y en datos globales, centrándonos en Sevilla, la diferencia interanual es la siguiente:

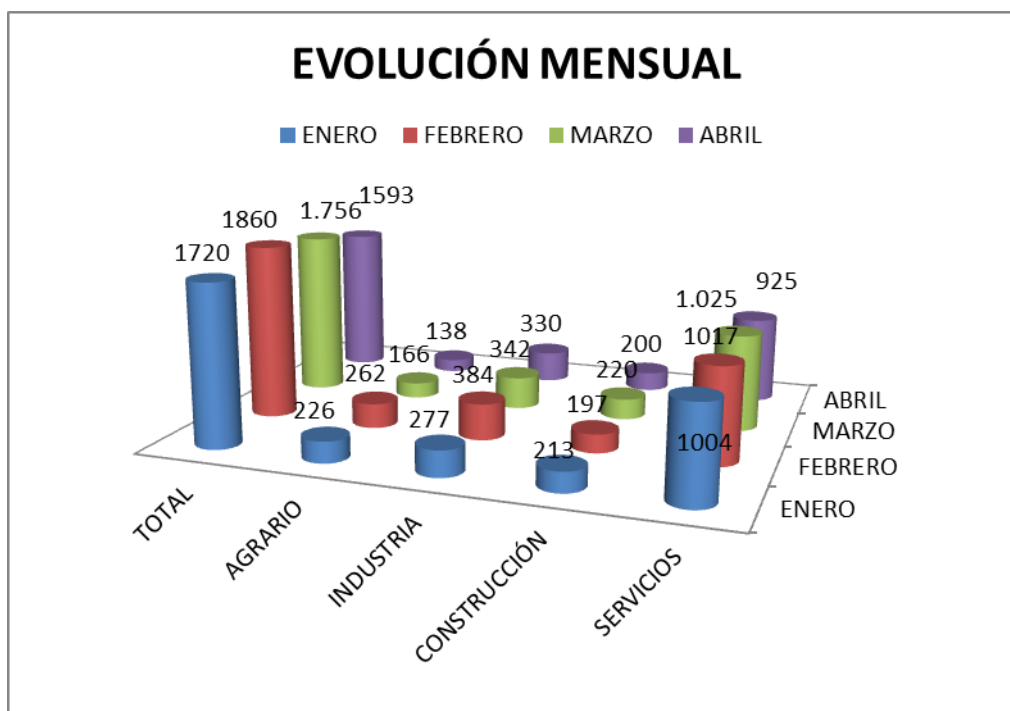
- **En el sector agrario, un 12% menos de accidentes.**
- **En el sector industria, un 13% más de accidentes.**
- **En construcción, un 11% más de accidentes.**
- **En el sector servicios, un 3% menos.**

TOTAL DE ACCIDENTES EN SEVILLA POR SECTORES 2017 / 2018



EVOLUCIÓN MENSUAL SEVILLA

	ENERO	FEBRERO	MARZO	ABRIL
TOTAL	1720	1860	1.756	1593
AGRARIO	226	262	166	138
INDUSTRIA	277	384	342	330
CONSTRUCCIÓN	213	197	220	200
SERVICIOS	1004	1017	1.025	925



Fuente: Dirección General de Seguridad y Salud Laboral de la Junta de Andalucía