

6

Boletín  
Siniestralidad  
Julio 2018

Con los datos acumulados a Mayo de 2018

FINANCIADO POR:



GOBIERNO  
DE ESPAÑA

MINISTERIO  
DE TRABAJO, MIGRACIONES  
Y SEGURIDAD SOCIAL



FUNDACIÓN  
ESTATAL PARA  
LA PREVENCIÓN  
DE RIESGOS  
LABORALES, F.S.P.

  
**CEA**  
Confederación de  
Empresarios de Andalucía

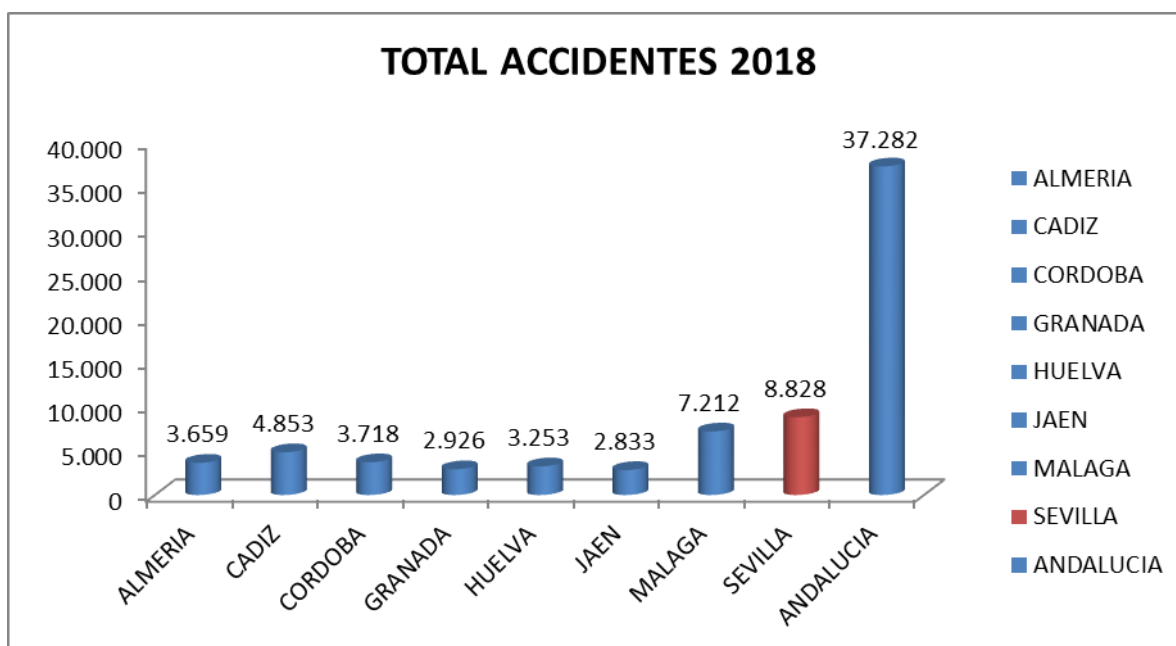
  
**ces**  
CONFEDERACIÓN DE  
EMPRESARIOS DE  
SEVILLA

Con los datos a **31 de mayo de 2018**, según los datos facilitados por la Dirección General de Seguridad y Salud Laboral de la Junta de Andalucía, se ha producido un total de 37.282 accidentes, un 2% más que en el pasado año. Los accidentes se han distribuido del siguiente modo: **36.848 accidentes de carácter leve (2% más que el año pasado)**, **404 accidentes graves (3% menos que el pasado año)** y **30 accidentes con resultado mortal (32% menos que el año pasado en el mismo periodo)**.

#### TOTAL ACCIDENTES 2018

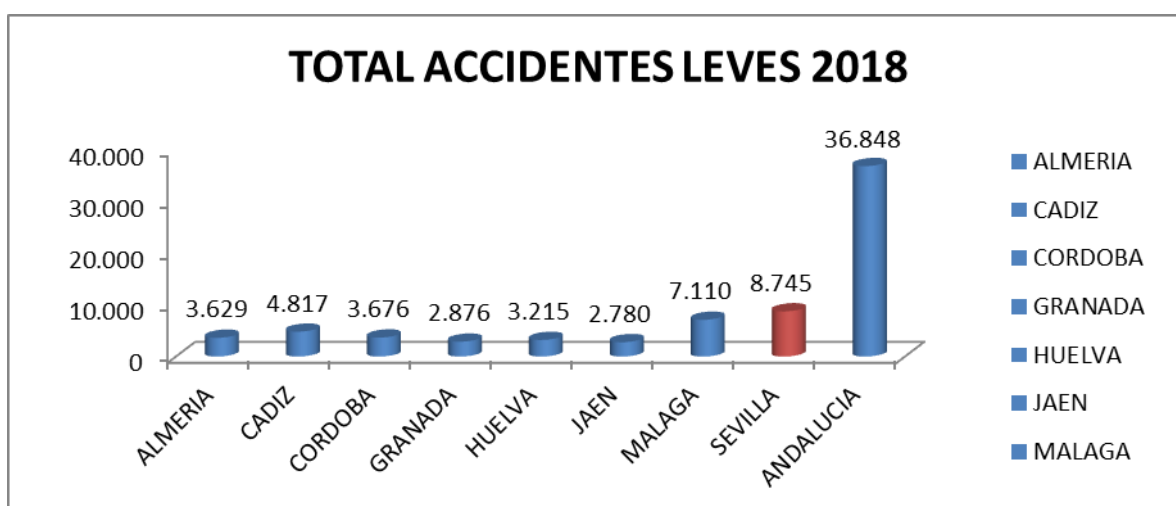
PROVINCIA	TOTAL ACCIDENTES 2018	%INCREMENTO 2017
ALMERIA	3.659	3%
CADIZ	4.853	1%
CORDOBA	3.718	4%
GRANADA	2.926	2%
HUELVA	3.253	-5%
JAEN	2.833	-6%
MALAGA	7.212	9%
<b>SEVILLA</b>	<b>8.828</b>	<b>2%</b>
<b>ANDALUCIA</b>	<b>37.282</b>	<b>2%</b>

Al igual que en el anterior boletín, en todas las provincias aumenta el número de accidentes salvo en Huelva y Jaén. Sevilla se sitúa en 8.828 accidentes en el periodo enero – mayo, un 2% más que en el mismo periodo del año anterior.



### TOTAL ACCIDENTES LEVES 2018

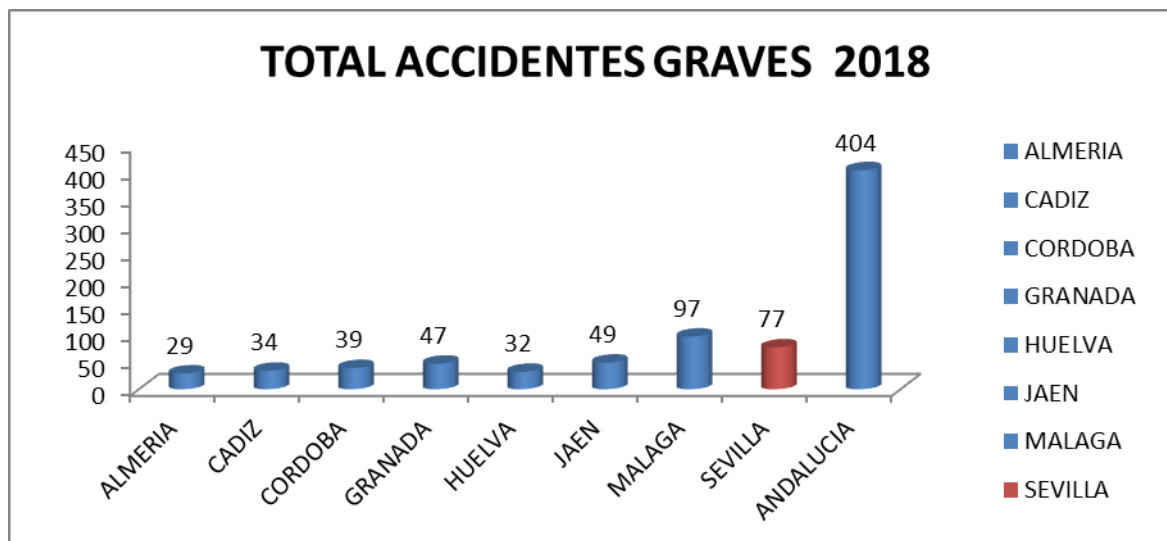
PROVINCIA	TOTAL ACCIDENTES LEVES 2018	%INCREMENTO 2017
ALMERIA	3.629	3%
CADIZ	4.817	1%
CORDOBA	3.676	5%
GRANADA	2.876	1%
HUELVA	3.215	-5%
JAEN	2.780	-6%
MALAGA	7.110	9%
<b>SEVILLA</b>	<b>8.745</b>	<b>2%</b>
<b>ANDALUCIA</b>	<b>36.848</b>	<b>2%</b>



### TOTAL ACCIDENTES GRAVES 2018

PROVINCIA	TOTAL ACCIDENTES GRAVES 2018	%INCREMENTO 2017
ALMERIA	29	26%
CADIZ	34	-13%
CORDOBA	39	-24%
GRANADA	47	27%
HUELVA	32	39%
JAEN	49	-25%
MALAGA	97	4%
<b>SEVILLA</b>	<b>77</b>	<b>-8%</b>
<b>ANDALUCIA</b>	<b>404</b>	<b>-3%</b>

La evolución difiere según la provincia, así provincias como Almería, Granada, Huelva y Málaga incrementan sus accidentes graves siguiendo la tendencia del mes precedente mientras que otras provincias como Cádiz, Córdoba, Jaén y Sevilla, disminuyen también este mes los accidentes graves. Sevilla se sitúa en 77 accidentes, un 8% menos que con respecto al mismo periodo del año anterior, dato positivo.

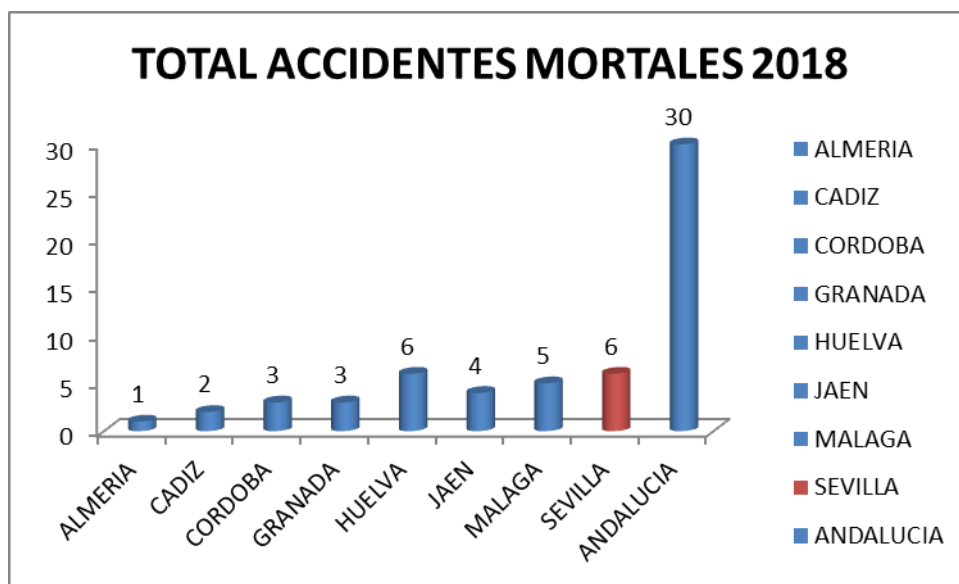


### TOTAL ACCIDENTES MORTALES 2018

PROVINCIA	TOTAL ACCIDENTES MORTALES 2018	%INCREMENTO 2017
ALMERIA	1	-86%
CADIZ	2	-33%
CORDOBA	3	-40%
GRANADA	3	-25%
HUELVA	6	200%
JAEN	4	33%
MALAGA	5	-38%
<b>SEVILLA</b>	<b>6</b>	<b>-50%</b>
<b>ANDALUCIA</b>	<b>30</b>	<b>-32%</b>

En los accidentes mortales, las provincias andaluzas descienden con respecto al mismo periodo del año anterior salvo Huelva, que pasa de 2 accidentes mortales en 2017 a 6 accidentes mortales en 2018 y Jaén, que pasa de 3 a 4 accidentes mortales. En Sevilla es de destacar que en

comparación con los datos del pasado año, pasamos de 12 accidentes mortales en 2017 a 6 accidentes mortales, un 50% menos.



#### DATOS ACUMULADOS SEVILLA

<b>SEVILLA- LEVES</b>	<b>8.745</b>	<b>2%</b>
<b>SEVILLA- GRAVES</b>	<b>77</b>	<b>-8%</b>
<b>SEVILLA- MORTALES</b>	<b>6</b>	<b>-50%</b>

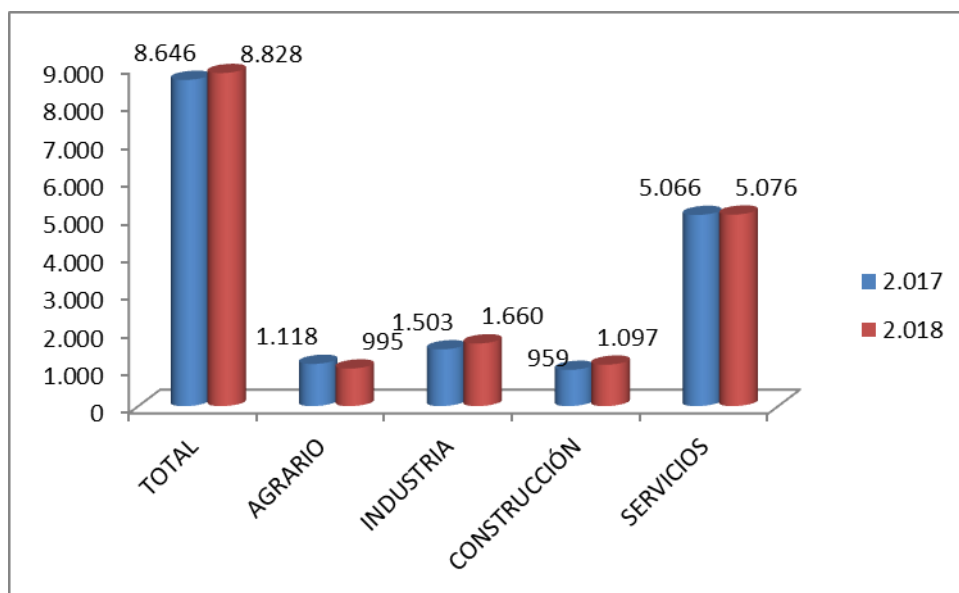
#### DATOS SEVILLA POR SECTORES

SEVILLA	LEVES		GRAVES		MORTALES	
	2017	2018	2017	2018	2017	2018
<b>TOTAL</b>	8.550	8.745	84	77	12	6
<b>AGRARIO</b>	1101	990	14	5	3	0
<b>INDUSTRIA</b>	1490	1649	11	10	2	1
<b>CONSTRUCCIÓN</b>	949	1083	8	12	2	2
<b>SERVICIOS</b>	5.010	5.023	51	50	5	3

Por sectores y en datos globales, centrándonos en Sevilla, la diferencia interanual es la siguiente:

- **En el sector agrario, un 11% menos de accidentes.**
- **En el sector industria, un 10% más de accidentes.**
- **En construcción, un 14% más de accidentes.**
- **En el sector servicios, se mantiene igual.**

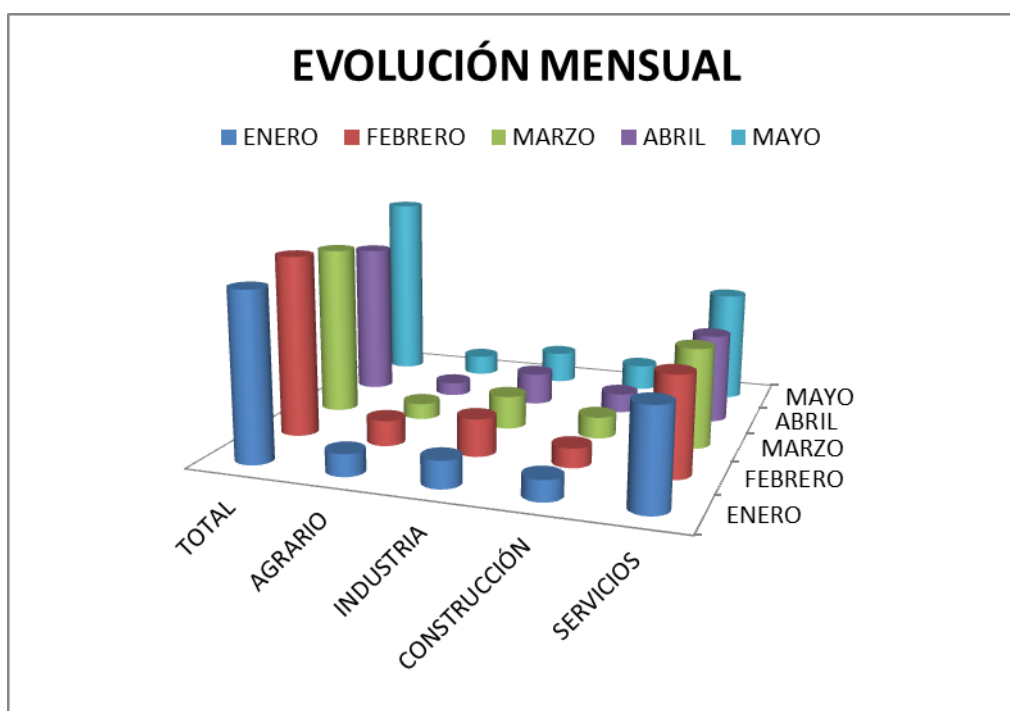
### TOTAL DE ACCIDENTES EN SEVILLA POR SECTORES 2017 / 2018

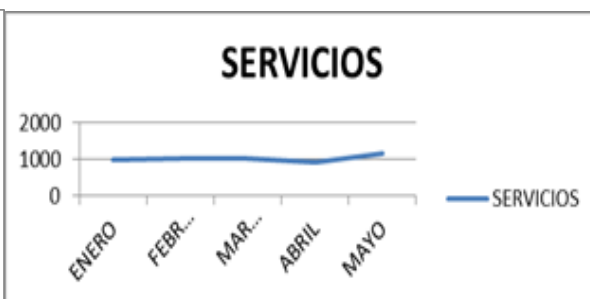
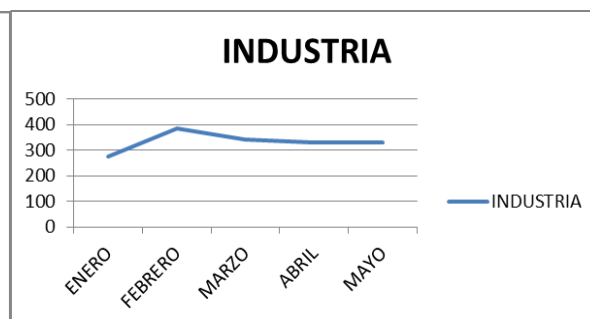
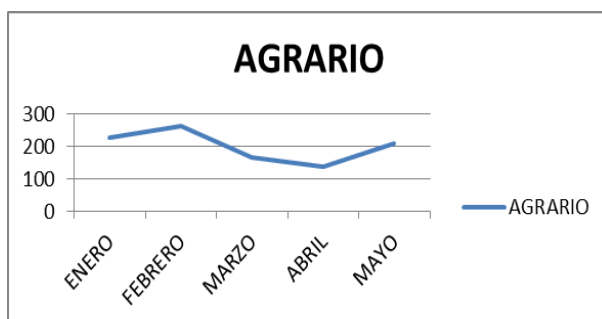
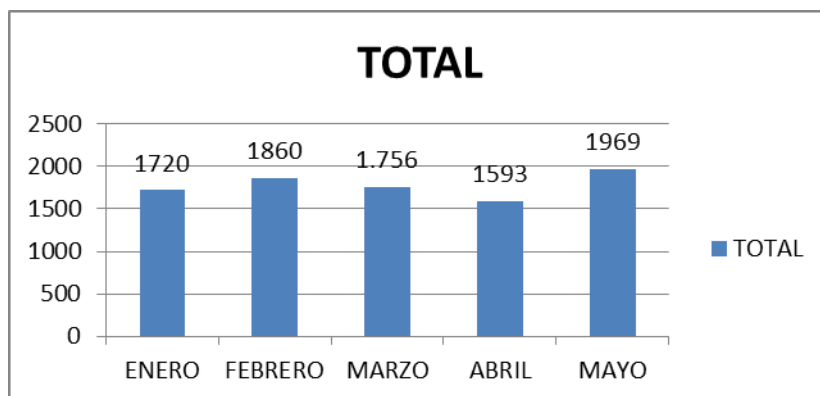


### EVOLUCIÓN MENSUAL SEVILLA

	ENERO	FEBRERO	MARZO	ABRIL
<b>TOTAL</b>	1720	1860	1.756	1593
<b>AGRARIO</b>	226	262	166	138
<b>INDUSTRIA</b>	277	384	342	330
<b>CONSTRUCCIÓN</b>	213	197	220	200
<b>SERVICIOS</b>	1004	1017	1.025	925

### EVOLUCIÓN MENSUAL





*Fuente: Dirección General de Seguridad y Salud Laboral de la Junta de Andalucía*