

4

Boletín
Siniestralidad
Mayo 2018

Con los datos acumulados a Marzo de 2018

FINANCIADO POR:



GOBIERNO
DE ESPAÑA

MINISTERIO
DE EMPLEO
Y SEGURIDAD SOCIAL



FUNDACIÓN
ESTATAL PARA
LA PREVENCIÓN
DE RIESGOS
LABORALES, F.S.P.



CEA
Confederación de
Empresarios de Andalucía



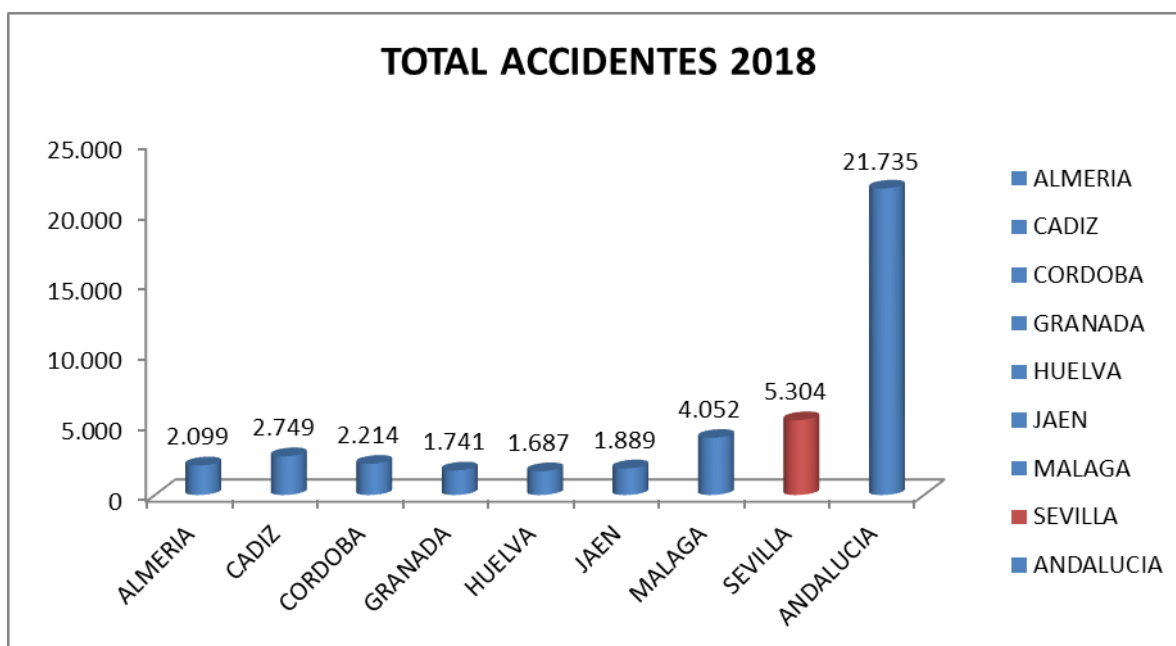
ces
CONFEDERACIÓN DE
SINDICATOS DE
OBREROS

Con los datos a **31 de marzo de 2018**, según los datos facilitados por la Dirección General de Seguridad y Salud Laboral de la Junta de Andalucía, se ha producido un total de 21.735 accidentes, un 4% menos que en el pasado año. Los accidentes se han distribuido del siguiente modo: **21.480 accidentes de carácter leve (4% menos que el año pasado)**, **238 accidentes graves (7% menos que el pasado año)** y **17 accidentes con resultado mortal (29% menos que el año pasado en el mismo periodo)**.

TOTAL ACCIDENTES 2018

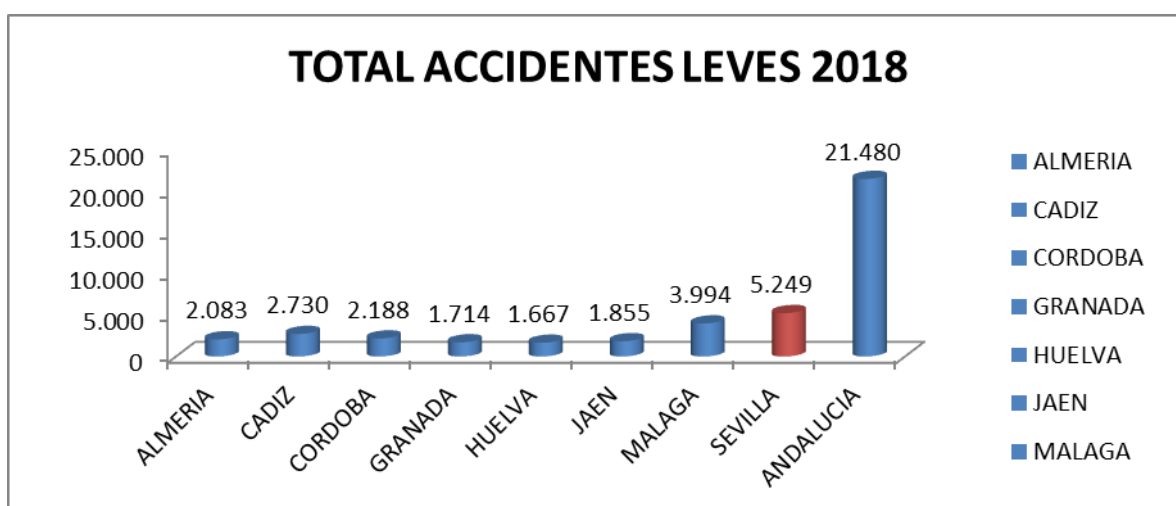
PROVINCIA	TOTAL ACCIDENTES 2018	%INCREMENTO 2017
ALMERIA	2.099	-1%
CADIZ	2.749	-3%
CORDOBA	2.214	-5%
GRANADA	1.741	-3%
HUELVA	1.687	-13%
JAEN	1.889	-14%
MALAGA	4.052	4%
SEVILLA	5.304	-4%
ANDALUCIA	21.735	-4%

En todas las provincias descienden el número de accidentes salvo en Málaga. Sevilla se sitúa en 5.304 accidentes en el periodo enero - marzo, un 4% menos que en el mismo periodo del año anterior, dato positivo que esperemos que se mantenga en los siguientes meses.



TOTAL ACCIDENTES LEVES 2018

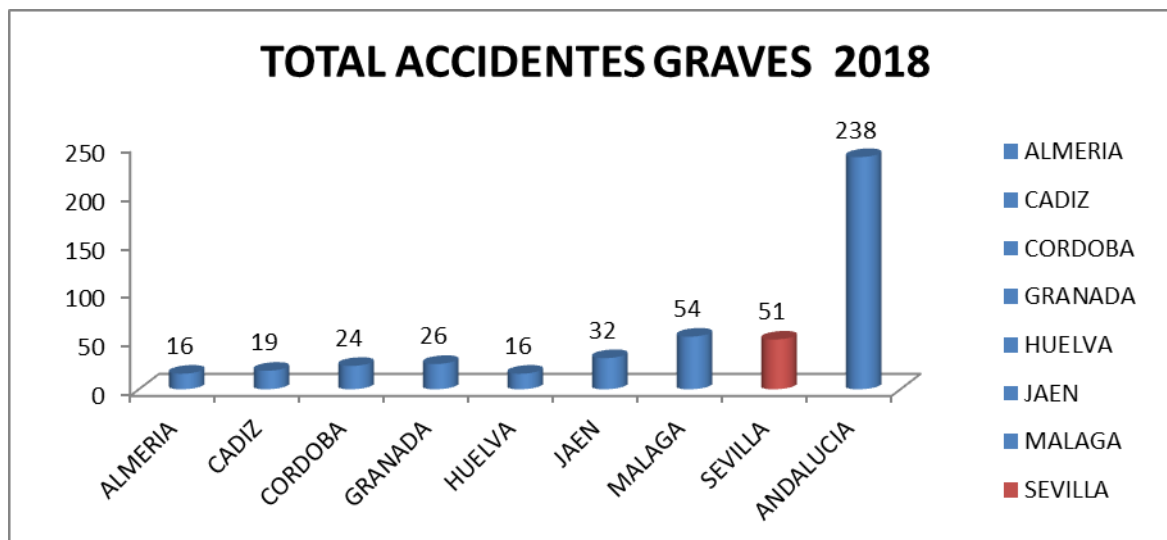
PROVINCIA	TOTAL ACCIDENTES LEVES 2018	%INCREMENTO 2017
ALMERIA	2.083	-1%
CADIZ	2.730	-2%
CORDOBA	2.188	-4%
GRANADA	1.714	-3%
HUELVA	1.667	-13%
JAEN	1.855	-13%
MALAGA	3.994	4%
SEVILLA	5.249	-4%
ANDALUCIA	21.480	-4%



TOTAL ACCIDENTES GRAVES 2018

PROVINCIA	TOTAL ACCIDENTES GRAVES 2018	%INCREMENTO 2017
ALMERIA	16	23%
CADIZ	19	-27%
CORDOBA	24	-35%
GRANADA	26	24%
HUELVA	16	7%
JAEN	32	-30%
MALAGA	54	8%
SEVILLA	51	4%
ANDALUCIA	238	-7%

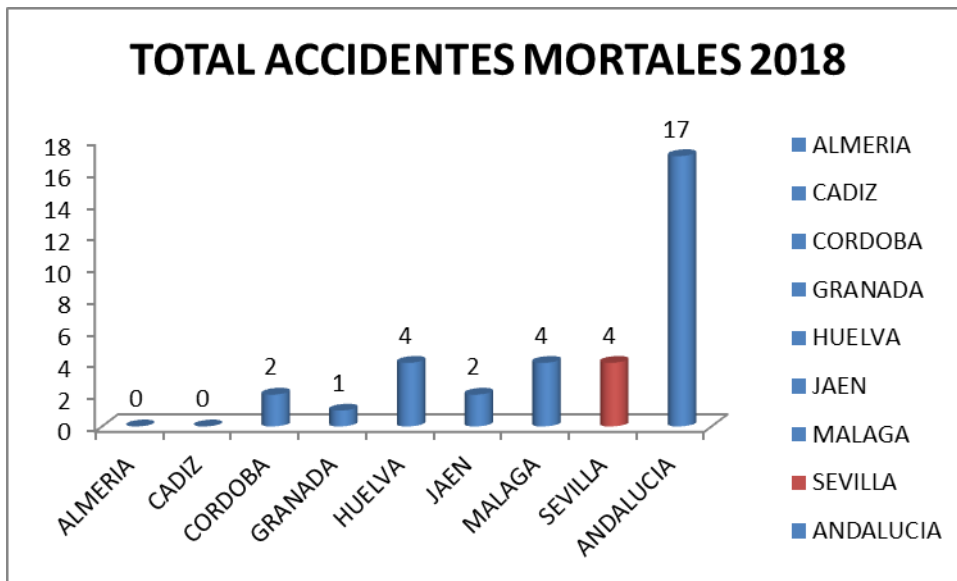
Los datos en accidentes graves por el contrario, no son tan homogéneos, así mientras que provincias como Cádiz, Córdoba o Jaén descienden, otras provincias como Almería y Granada se incrementan. Sevilla se sitúa en 51 accidentes, un 4% más que con respecto al mismo periodo del año anterior.



TOTAL ACCIDENTES MORTALES 2018

PROVINCIA	TOTAL ACCIDENTES MORTALES 2018	%INCREMENTO 2017
ALMERIA	0	-100%
CADIZ	0	-100%
CORDOBA	2	-33%
GRANADA	1	-75%
HUELVA	4	300%
JAEN	2	0%
MALAGA	4	0%
SEVILLA	4	-43%
ANDALUCIA	17	-29%

Al igual que los accidentes leves, en los accidentes mortales, todas las provincias descienden con respecto al mismo periodo del año anterior salvo Huelva que pasa de 1 accidente mortal en 2017 a 4 accidentes mortales en 2018.



DATOS ACUMULADOS SEVILLA

SEVILLA- LEVES	5.249	-4%
SEVILLA- GRAVES	51	4%
SEVILLA- MORTALES	4	-43%

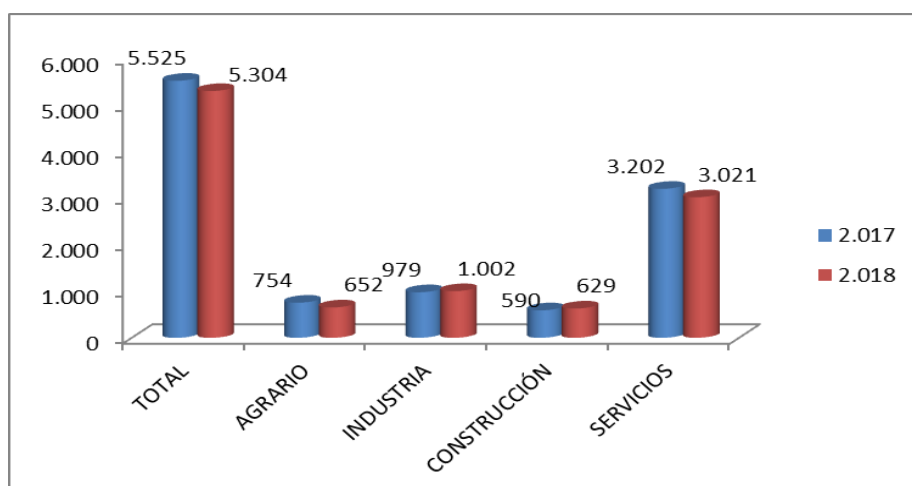
DATOS SEVILLA POR SECTORES

SEVILLA	LEVES		GRAVES		MORTALES	
	2017	2018	2017	2018	2017	2018
TOTAL	5.469	5.249	49	51	7	4
AGRARIO	743	647	11	5	0	0
INDUSTRIA	972	995	6	7	1	0
CONSTRUCCIÓN	587	620	2	7	1	2
SERVICIOS	3.167	2.987	30	32	5	2

Por sectores y en datos globales, centrándonos en Sevilla, la diferencia interanual es la siguiente:

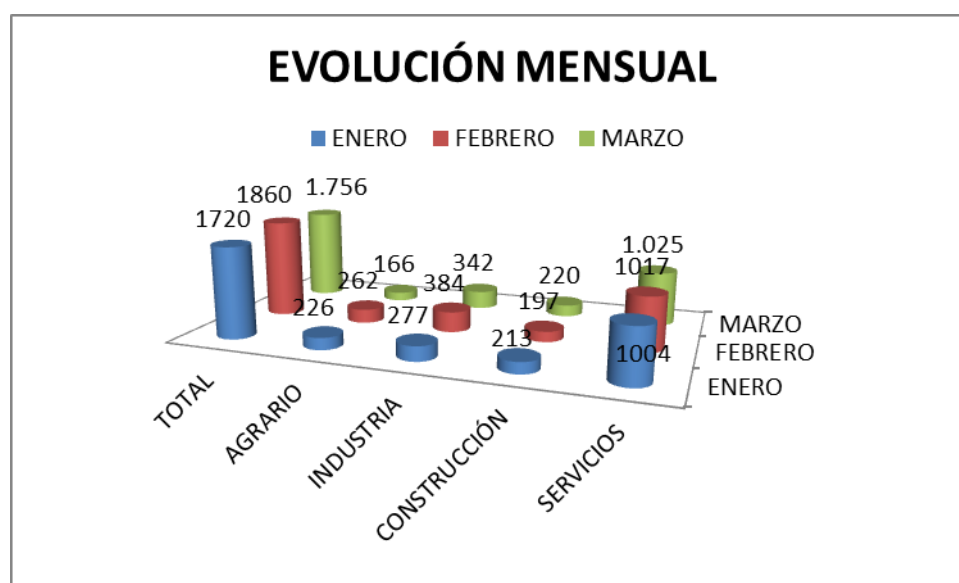
- **En el sector agrario, un 14% menos de accidentes.**
- **En el sector industria, un 2% más de accidentes.**
- **En construcción, un 7% más de accidentes.**
- **En el sector servicios, un 6% menos.**

TOTAL DE ACCIDENTES EN SEVILLA POR SECTORES 2017 / 2018



EVOLUCIÓN MENSUAL SEVILLA

	ENERO	FEBRERO	MARZO
TOTAL	1720	1860	1.756
AGRARIO	226	262	166
INDUSTRIA	277	384	342
CONSTRUCCIÓN	213	197	220
SERVICIOS	1004	1017	1.025



Fuente: Dirección General de Seguridad y Salud Laboral de la Junta de Andalucía

- En el siguiente enlace podrás visualizar el Boletín de actualidad preventiva andaluza
Dirección General de Relaciones Laborales y Seguridad y Salud Laboral

http://www.juntadeandalucia.es/export/drupaljda/boletin_246_mayo_2018.pdf